









ДОРОГОЙ ДРУГ!

Перед тобой рабочая тетрадь. Работа с ней поможет тебе лучше разобраться с материалом учебника. Тебе нужно обязательно выполнить простые задания, желательно — задания посложнее. Если ты интересуешься какой-либо темой — выполни задания повышенной сложности, они предназначены для тех, кто интересуется предметом. Различить эти задания тебе помогут условные знаки перед номером каждого задания. Работай не спеша и с удовольствием!

Условные знаки

-  Простые задания.
-  Задания посложнее, но зато и интереснее.
-  Задания для учеников, которые интересуются предметом.
-  Задания, к которым есть подсказки или ответы.
-  Напиши, соедини, обведи.
-  Дорисуй, нарисуй, раскрась.
-  Проведи исследование.
-  Материалы для любознательных.

1. УЧИМСЯ НАБЛЮДАТЬ, СРАВНИВАТЬ И ДЕЛАТЬ ВЫВОДЫ

Урок 1. ПРИРОДА ВОКРУГ НАС

Учимся различать рукотворное и природное



Задание 1*.

- После названий природных объектов поставь букву П, а после названий рукотворных объектов — букву Р.
- После названий явлений природы поставь букву Я.

Гора [...], река [...], Луна [...], гроза [...], рука [...], роза [...], ящик [...], нож [...], пожар [...], луг [...], снег [...], снегопад [...].



Задание 2.

- Подчеркни в тексте одной чертой названия природных объектов, двумя чертами — названия рукотворных.
- Обведи названия явлений природы.

Подул ветер и разогнал тучи. Катя спрятала в рюкзак зонтик и вышла из рощи на дорогу. Вдали над посёлком появилась радуга.



Задание 3*.

- Соедини линиями названия природных объектов и названия рукотворных, которые из них сделаны.

Дерево

Ткань

Глина

Стекло

Песок

Бумага

Хлопок

Кирпич



Задание 4.



Раздели линией изображённые объекты так, чтобы по одну сторону были природные объекты, а по другую — рукотворные.



Приведи примеры изделий и природных объектов.



Задание 5.



Раздели линией изображённые объекты так, чтобы по одну сторону были объекты живой природы, а по другую — неживой.



Задание 6.



Напиши названия природных объектов, которые видны из окна класса.

Урок 2. ЖИВАЯ И НЕЖИВАЯ ПРИРОДА СВЯЗАНЫ

Учимся находить связи в окружающем мире



Задание 1.



Как живые организмы используют неживую природу? Дополни предложения подходящими словами из списка: опираются в полёте, прячутся в норах, дышат, плавают.

Сурки _____ в земле.

Рыбы _____ в воде.

Птицы _____ на воздух.

Звери _____ воздухом.



Приведи похожий пример.

Задание 2.



Соедини линиями животных и то, чем они питаются.





Задание 3.



Как живые организмы изменяют неживую природу? Дополни предложения подходящими словами из списка: иссушает, роет, строит, укрывают.

Берёза _____ почву.

Пчела _____ соты.

Опавшие листья _____ землю.

Крот _____ почву.



Приведи похожий пример.



Задание 4.



Прочитай текст. Вычеркни в предложениях лишние слова.

Белка использует части дерева как пищу, укрытие, средство передвижения. Пчела находит на цветке пищу, жилище. Корова обеспечивает репейник удобрением, является средством расселения семян и защиты от собак.



Задание 5.



Многие животные разрыхляют почву так, что в ней из семян могут вырасти растения. Продолжи предложения словами из списка: лапами, копытами, мордой.

Кабан рыхлит почву _____

Крот рыхлит почву _____

Корова рыхлит почву _____



Приведи похожий пример.



Задание 6.



Отметь рисунки объектов, созданных животными.



Нарисуй два других объекта, созданных животными.

A large empty rectangular box with a blue border, intended for drawing. A small pencil icon is located in the top-left corner of the box.

Учимся применять слова «объект» и «связи»

Объектом можно назвать любую вещь или существо — камень, собаку, гору, небо или облако.



Задание 7*.



Подчеркни в предложениях слова, которые можно заменить словом «объект».

Синица клевала гусениц. Витя видел свет Солнца. Капли дождя упали на почву. Ветви берёзы согнулись под снегом.

Если один объект использует другой объект или зависит от него, это значит, что между ними есть **связь**.



Задание 8.



Соедини линиями объекты, между которыми есть связь.



Опиши одну из связей.



Задание 9.



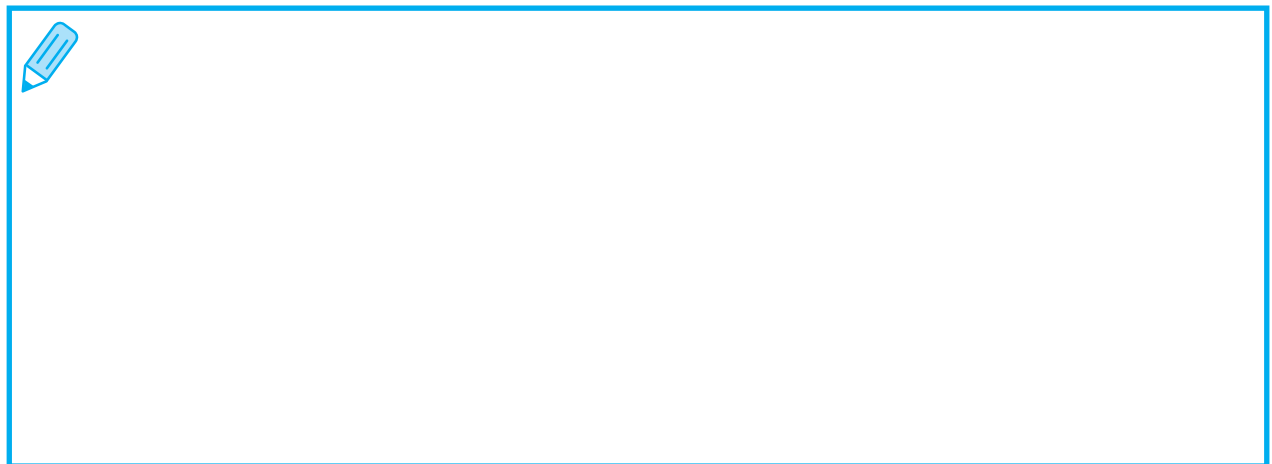
На рисунке проведи стрелки от того, что используется, к тому, кто использует.



Задание 10.



Во время прогулки по парку или пришкольному участку найди следы воздействия живых организмов на живую и неживую природу. Нарисуй один из таких следов.



Учимся использовать слово «система»

Системой называют объект, части которого связаны друг с другом. Например, автомобиль — система. Его части — двигатель, кузов, колёса и бензин. Эти части зависят друг от друга (связаны друг с другом). Велосипед — тоже система.



Задание 11.



Напиши названия частей велосипеда.



Приведи ещё два примера систем.



Задание 12.



Прочти текст. Напиши названия объектов неживой природы, с которыми связаны обитатели леса.

Лес — это тоже система. Её части — почва, воздух, растения, животные, грибы и микробы. На участке леса могут расти сотни деревьев, тысячи трав, жить сотни птиц и миллионы червей. Каждое дерево, каждая птица, каждый червь — это часть экосистемы леса.



Напиши названия других объектов неживой природы (не названных в тексте), с которыми связаны обитатели леса.
