

## Задания к § 1 ЧЕЛОВЕК И ИНФОРМАЦИЯ

\_\_\_\_\_ 20 г.

1. Представь, что ты — человек-робот.

а) Исполни команды:

- ◆ Закрой глаза.
- ◆ Из рук учителя возьми чашку.
- ◆ Определи по запаху, что в ней, и назови.

С помощью какого органа чувств в данном случае получена информация?

Подчеркни нужное.

ЯЗЫК    НОС    УХО    ГЛАЗ    КОЖА

б) Исполни команды:

- ◆ Закрой глаза.
- ◆ Из рук учителя возьми чашку.
- ◆ Попробуй, что в ней, и назови.

С помощью какого органа чувств получена информация?

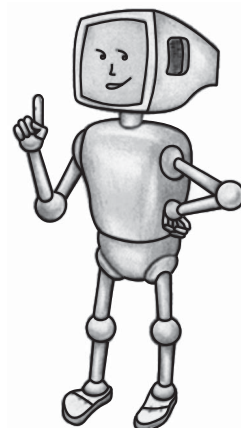
Подчеркни нужное.

ЯЗЫК    НОС    УХО    ГЛАЗ    КОЖА

2. Подчеркни лишнее по смыслу.

Информацию о том, что на улице день, нам несут:

КОЖА    ГЛАЗА    УШИ    ЯЗЫК    НОС



3. Подчеркни лишнее по смыслу.

а) ЗАПАХ СИРЕНИ      ВКУС МОЛОКА      ЗАПАХ МОРЯ

б) ГРОМКИЙ      ТИХИЙ      КРАСНЫЙ      ЗВОНКИЙ

в) КРУГЛЫЙ      ЗЕЛЁНЫЙ      КВАДРАТНЫЙ

4. Дополни таблицу.

УХО	ГЛАЗ	КОЖА	ЯЗЫК	
гром	жёлтый			ароматный

5. Расскажи и укажи стрелками по образцу, какими органами чувств Семён воспринимает информацию.



КОЖА

ГЛАЗА

УШИ

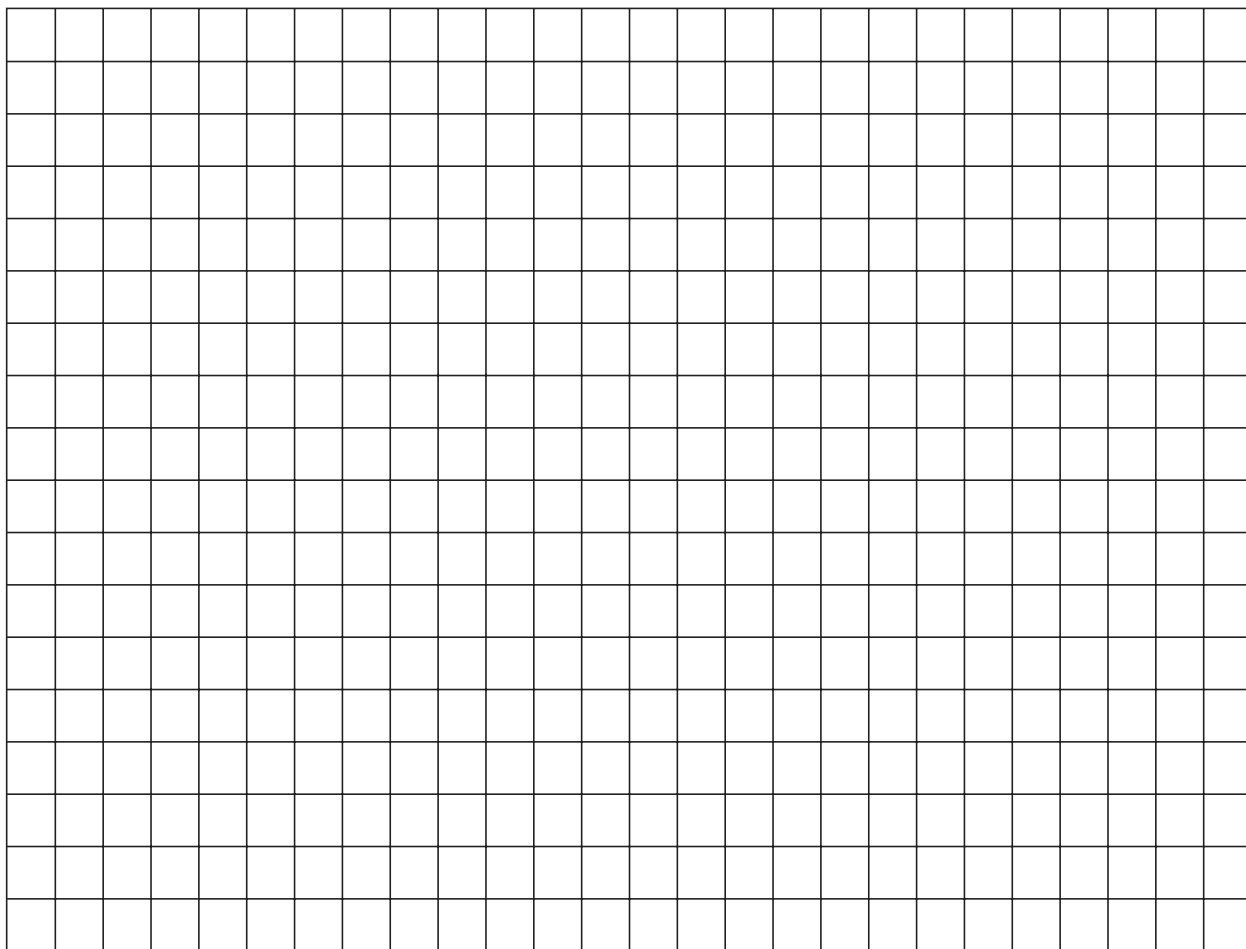
ЯЗЫК

НОС



## Работа со словарём

<b>Новое слово (словосочетание)</b>	<b>Значение слова (словосочетания)</b>
Информация	<hr/> <hr/>
Органы чувств	<hr/> <hr/>



## Задания к § 2 КАКАЯ БЫВАЕТ ИНФОРМАЦИЯ

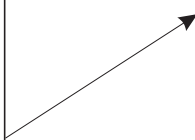
\_\_\_\_\_ 20 г.

1. Нарисуй органы чувств и соедини стрелками по образцу.

Рисунок органа чувств

Вид информации

Глаза
-------



Зрительная информация
Вкусовая информация
Осязательная информация
Звуковая информация
Обонятельная информация

Ухо
-----

Зрительная информация
Вкусовая информация
Осязательная информация
Звуковая информация
Обонятельная информация

Нос
-----

Зрительная информация
Вкусовая информация
Осязательная информация
Звуковая информация
Обонятельная информация

Рисунок органа чувств

Язык
------

Вид информации

Зрительная информация
Вкусовая информация
Осязательная информация
Звуковая информация
Обонятельная информация

Кожа рук
----------

Зрительная информация
Вкусовая информация
Осязательная информация
Звуковая информация
Обонятельная информация

2. Отметь нужное .

Человек получает зрительную информацию тогда, когда он:

- слушает музыку
- рассматривает картину
- вспоминает стихотворение
- смотрит телевизор
- думает над решением задачи

3. Подчеркни лишнее.

СИНЕЕ

СЛАДКОЕ

ЯРКОЕ

ДАЛЁКОЕ

[ . . . ]